

PRODUKTDATENBLATT

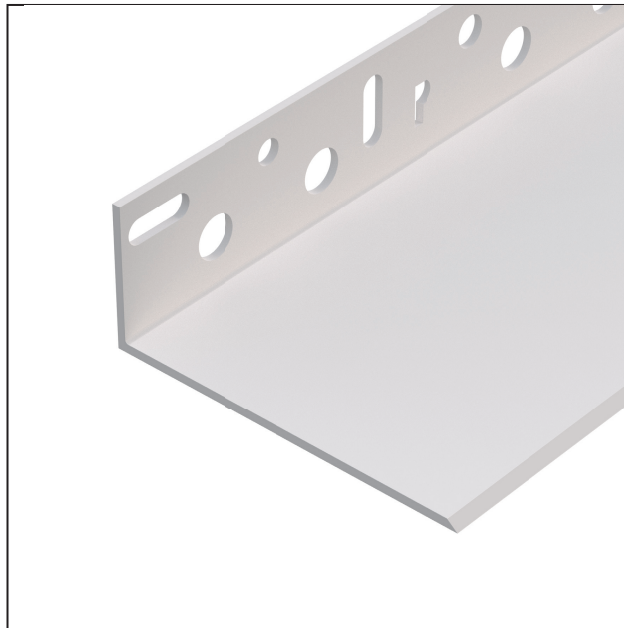
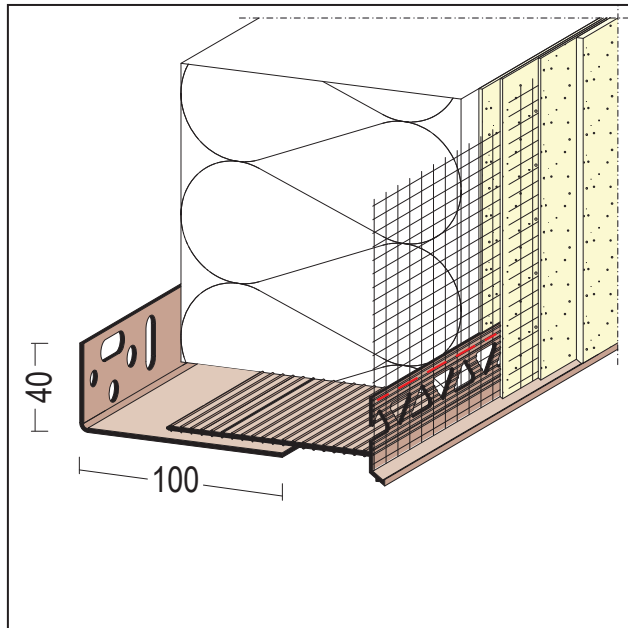
Montageschiene für WDV-Systeme

40/100 mm

Art.-Nr. 37538



Stand: 30.11.2023 | 11:11



| | |
|---------------------------|--|
| Bezeichnung | Montageschiene für WDV-Systeme 40/100 mm |
| Beschreibung | Das PROTEKTOR Winkelprofil aus PVC ist geeignet als untere Auflage für den Dämmstoff. Es dient als Gegenstück zu den Profilen 37500, 37501, 37503 und 37530. |
| Produktbereich | Wärmedämmung |
| Produktkategorie | Sockelprofile |
| Werkstoff | Hart-PVC |
| Materialdicke | 2 mm |
| Produktlänge | 200 cm |
| Schenkellänge | 100 mm |
| Produkthöhe | 40 mm |
| Produktfarbe | 10, weiß |
| Verarbeitung | Montagewinkel und Einsteckprofil sollten mindestens 20 mm überlappen. |
| Verpackungseinheit | 15 STB / 40 KAR |
| Anmerkung | Wärmebrücken minimiert |

Das vorliegende Produktdatenblatt entspricht dem aktuellen Entwicklungsstand unserer Produkte und verliert bei Erscheinen einer Neuausgabe seine Gültigkeit. Vergewissern Sie sich, dass Sie jeweils die neueste Ausgabe dieser Information verwenden. Gewährleistung und Haftung richten sich bei Lieferung nach unseren allgem. Geschäftsbedingungen. Beachten Sie bitte die Anwendungs- Montage- und Lagerrichtlinien.

Alle Angaben ohne Gewähr. Technische Änderungen vorbehalten! Produktabbildungen können vom Lieferprodukt abweichen. Ausschreibungstexte, Montagehinweise und Leistungserklärungen (soweit gesetzl. vorgeschrieben) finden Sie auf unserer Homepage. Bitte achten Sie der Umwelt zuliebe auf eine fachgerechte Entsorgung!