

# PRODUKTDATENBLATT

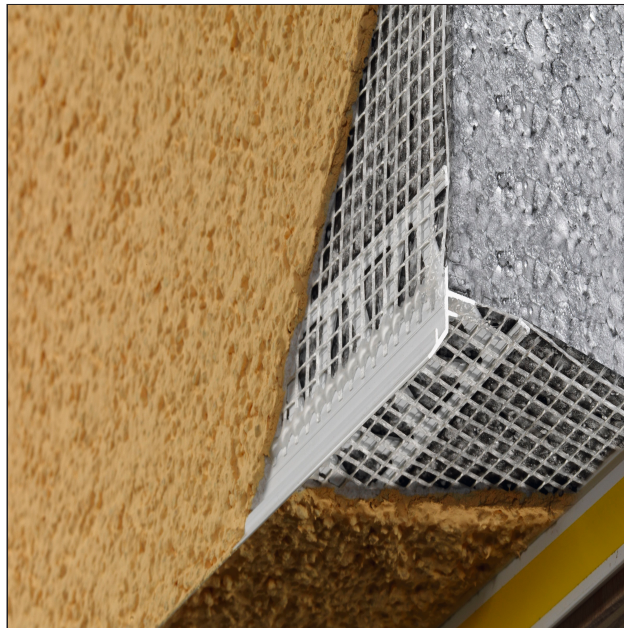
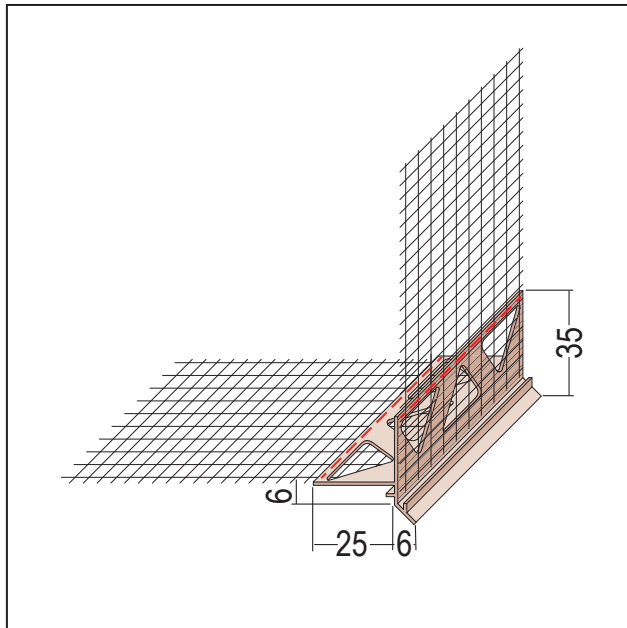
Tropfkantenprofil für WDV-Systeme

6 mm, 100 x 100 mm

Art.-Nr. 3794



Stand: 12.12.2023 | 11:12



<b>Bezeichnung</b>	Tropfkantenprofil für WDV-Systeme 6 mm, 100 x 100 mm
<b>Beschreibung</b>	Das PROTEKTOR Tropfkantenprofil aus PVC mit angenähertem alkalibeständigen Glasfasergewebe, ist geeignet für WDV-Systeme zur Herstellung eines sauberen Abschlusses z. B. bei gedämmten Durchfahrten, Balkon- und Fenstersturzuntersichten.
<b>Produktbereich</b>	Wärmedämmung
<b>Produktkategorie</b>	An- und Abschlussprofile
<b>Putzdicke</b>	6 mm
<b>Werkstoff</b>	Hart-PVC mit Glasfasergewebe
<b>Produktlänge</b>	250 cm
<b>Flächengewicht</b>	160 g/m <sup>2</sup>
<b>Maschenweite</b>	4 x 4 mm
<b>Produktfarbe</b>	10, weiß
<b>Verpackungseinheit</b>	25 STB / 13 KAR
<b>Anmerkung</b>	Einseitiger Gewebeüberstand von 10 cm am Stabende.

Das vorliegende Produktdatenblatt entspricht dem aktuellen Entwicklungsstand unserer Produkte und verliert bei Erscheinen einer Neuauflage seine Gültigkeit. Vergewissern Sie sich, dass Sie jeweils die neueste Ausgabe dieser Information verwenden. Gewährleistung und Haftung richten sich bei Lieferung nach unseren allgem. Geschäftsbedingungen. Beachten Sie bitte die Anwendungs- Montage- und Lagerrichtlinien.

Alle Angaben ohne Gewähr. Technische Änderungen vorbehalten! Produktabbildungen können vom Lieferprodukt abweichen. Ausschreibungstexte, Montagehinweise und Leistungserklärungen (soweit gesetzl. vorgeschrieben) finden Sie auf unserer Homepage. Bitte achten Sie der Umwelt zuliebe auf eine fachgerechte Entsorgung!