

PRODUKTDATENBLATT

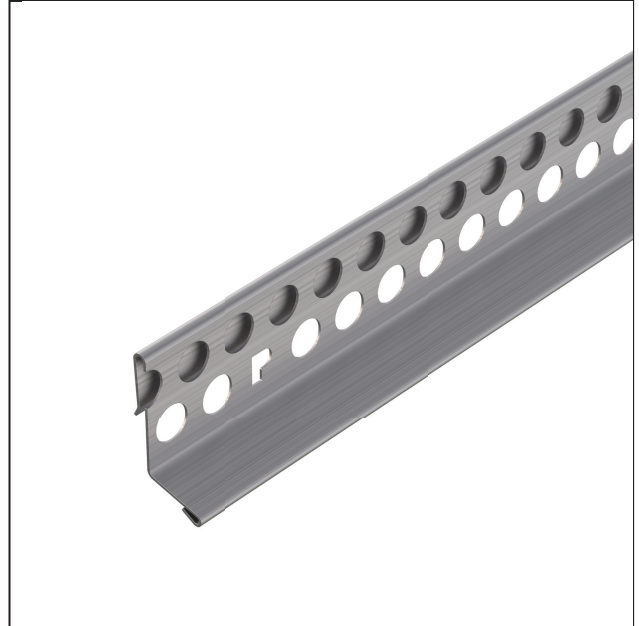
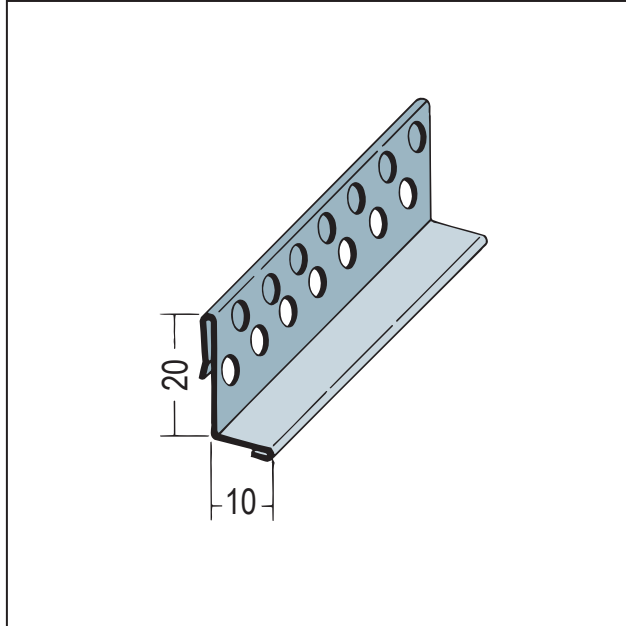
Aufsteckprofil für WDV-Systeme

10 mm

Art.-Nr. 9121



Stand: 17.01.2024 | 11:01



Bezeichnung	Aufsteckprofil für WDV-Systeme 10 mm
Beschreibung	Das PROTEKTOR Aufsteckprofil aus Aluminium, ist geeignet für den Außenputz zum Einhängen bzw. Aufstecken auf die Sockelprofile in Trogform.
Produktbereich	Wärmedämmung
Produktkategorie	Sockelprofile
Putzdicke	10 mm
Werkstoff	Aluminium natur
Materialdicke	0,45 mm
Produktlänge	250 cm
Brandverhalten	A1
Verpackungseinheit	20 STB / 156 BUN

Das vorliegende Produktdatenblatt entspricht dem aktuellen Entwicklungsstand unserer Produkte und verliert bei Erscheinen einer Neuausgabe seine Gültigkeit. Vergewissern Sie sich, dass Sie jeweils die neueste Ausgabe dieser Information verwenden. Gewährleistung und Haftung richten sich bei Lieferung nach unseren allgem. Geschäftsbedingungen. Beachten Sie bitte die Anwendungs- Montage- und Lagerrichtlinien.

Alle Angaben ohne Gewähr. Technische Änderungen vorbehalten! Produktabbildungen können vom Lieferprodukt abweichen. Ausschreibungstexte, Montagehinweise und Leistungserklärungen (soweit gesetzl. vorgeschrieben) finden Sie auf unserer Homepage. Bitte achten Sie der Umwelt zuliebe auf eine fachgerechte Entsorgung!