

Nummer	20-001422-PR01 (NW 01-K17-09-de-02)
Inhaber	Protektorwerk Florenz Maisch GmbH & Co. KG Viktoriastr. 58 76571 Gaggenau Deutschland
Produkt	Anputzdichtleiste für den Einsatz in WDVS
Bezeichnung	Protektor Anputzdichtleiste BasicLine 6 mm Art.-Nr. 37806 mit Schattenfuge (geprüfte Ausführung) Art.-Nr. 37906 mit Schutzlippe
Details	Dichtleiste Einteilige PVC Anputzdichtleiste mit Einputzschenkel, 6,5 mm x 17,1 mm; Anbindung zum Blendrahmen Doppelseitig klebendes, geschlossenzelliges Schaumkunststoffband, 5 mm x 3 mm; Klebstoffart Modifiziertes Acrylat; Anbindung zum Baukörper Gelochter Einputzschenkel mit Gewebestreifen
Besonderheiten	Geprüft wurde das Produkt Art. 37806 mit Schattenfuge; das Prüfergebnis gilt auch für Art. 37906 mit Schutzlippe

Ergebnis

Die Bewertung des Abdichtungssystems ist für folgende Abschnitte der ift-Richtlinie MO-01/1:2007 möglich:



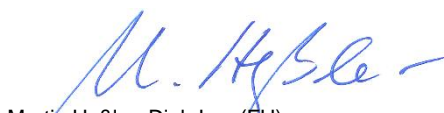
Materialeigenschaften nach 4.2

(Einzelergebnisse siehe Blatt 2)

ift Rosenheim
19.03.2021



Michael Freinberger, Dipl.-Ing. (FH)
Prüfstellenleiter
Materialprüfung

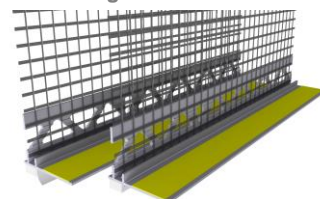


Martin Heßler, Dipl.-Ing. (FH)
Projektingenieur
Bauteilprüfung

Grundlagen

ift-Richtlinie MO-01/1:2007-01
Prüfbericht: 20-001422-PR01 PB-K17-09-de-02
Ersetzt 20-001422-PR01 NW 01-K17-09-de-01 vom 30.04.2020

Darstellung



Verwendungshinweise

Die ermittelten Ergebnisse können für den Nachweis entsprechend den oben angegebenen Grundlagen verwendet werden.

Gültigkeit

Zeitlich nicht limitiert.

Bei der Anwendung sind die Aktualität der Grundlagen sowie die Übereinstimmung des Produkts zu beachten.

Die genannten Daten und Einzelergebnisse beziehen sich ausschließlich auf den geprüften/beschriebenen Probekörper.

Die Prüfung ermöglicht keine Aussage über weitere leistungs- und qualitätsbestimmende Eigenschaften des vorliegenden Produkts; insbesondere Witterungs- und Alterungseinflüsse wurden nicht berücksichtigt.

Die Klassifizierung gilt so lange das Produkt unverändert ist und die og Grundlagen sich nicht geändert haben.

Veröffentlichungshinweise

Es gilt das "Merkblatt zur Benutzung von ift-Prüfdokumentationen". Das Dokument darf nur vollständig veröffentlicht werden.

Identitäts-Check



www.ift-rosenheim.de/ift-geprueft
ID: E9A-DA366

Prüfung nach MO-01/1 Abschnitt	Anforderungen nach MO-01/1	Ergebnis der Prüfung
	Materialeigenschaften ¹⁾	
4.2	Bewegungsamplituden* Dehnung Stauchung Scherung quer Scherung längs	+ 2,0 mm - 1,5 mm ± 1,0 mm ± 1,0 mm
	Ergebnisse Beständigkeit gegen mechanische Wechsellasten (3.000 Zyklen je Bewegungsrichtung) kein Versagen; keine funktionsbeeinträchtigenden Veränderungen	erfüllt
4.3	Temperaturwechsellagerung von – 20 °C bis + 50 °C von – 20 °C bis + 60 °C ²⁾ von – 20 °C bis + 80 °C ³⁾	nicht geprüft
4.4	Beständigkeit gegen Licht und Feuchte muss begrenzt sichergestellt sein ²⁾ muss sichergestellt sein ³⁾	nicht geprüft
4.5	Verträglichkeit mit angrenzenden Baustoffen bis + 50 °C bis + 60 °C ²⁾ bis + 80 °C ³⁾	nicht geprüft
¹⁾ Sofern keine spezifischen Regelwerke/Richtlinien für das Dichtsystem vorliegen ²⁾ Abdichtungssystem durch Einbausituation abgedeckt ³⁾ Abdichtungssystem nicht abgedeckt * Ohne Prüfung nach Vorgabe des Auftraggebers Die Materialeigenschaften gemäß Nr. 1 bis 5 werden an Kleinproben ermittelt.		