

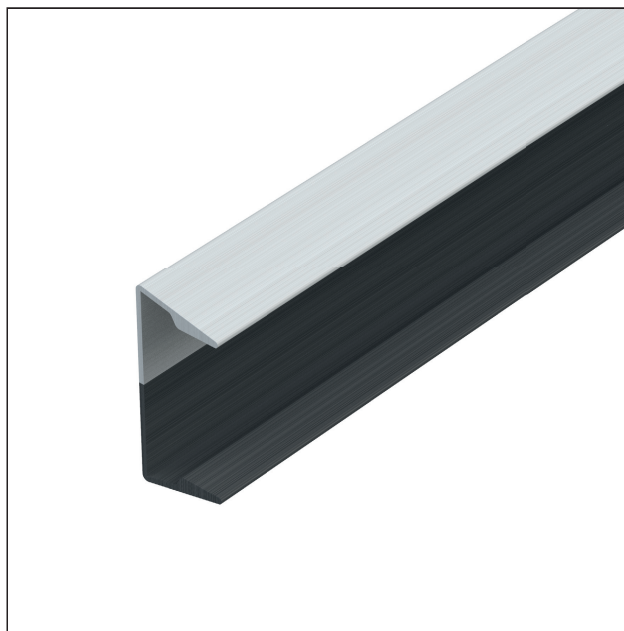
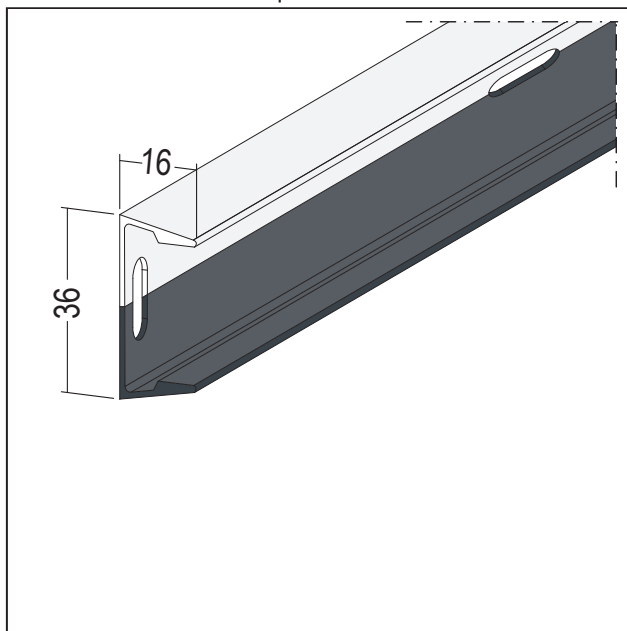
# PRODUKTDATENBLATT

Noppenbahnprofil Universal - Grundprofil Aluminium

Art.-Nr. 90527



Stand: 22.10.2024 | 12:10



<b>Bezeichnung</b>	Noppenbahnprofil Universal - Grundprofil Aluminium
<b>Beschreibung</b>	Aluminium-Grundprofil, für das Protektor Noppenbahnprofil Universal, zur Verklebung auf der verputzten Wandfläche am Übergang Sockel/erdberührter Bereich (Geländeoberkante GOK).
<b>Produktbereich</b>	Außenputz
<b>Produktkategorie</b>	Übergangsprofile
<b>Werkstoff</b>	Aluminium
<b>Produktlänge</b>	250 cm
<b>Einsatzgebiete</b>	Zur Beseitigung unschöner Übergänge im Sockelbereich von Putz und WDVS. Sauberer Übergang von Fassade auf Noppenbahn bzw. Drainmatte. Universell für Neubauten und bestehende Gebäude einsetzbar. Nachträglich, schnell und unkompliziert montiert.
<b>Produktfarbe</b>	91, anthrazit
<b>Untergrund</b>	Untergründe müssen trocken, staub- und fettfrei sein. Die pulverbeschichtete Rückseite des zweifarbigten Alu-Grundprofils ist ggf. mit einem geeigneten Primer zur Verbesserung der Kleberhaftung vorzubehandeln (z. B. Tremco-illbruck AT140, Verarbeitungshinweise beachten). Der zu beklebende Untergrund aus Putz, Anstrich oder auch Mauerwerk, Beton, Holz etc. muss fest und tragfähig sein. Gegebenenfalls ist eine geeignete Untergrundvorbehandlung erforderlich.
<b>Verarbeitung</b>	Auf die Rückseite des vorbereiteten zweifarbigten Alu-Grundprofils zwei parallel verlaufende, geradlinige, jeweils ca. 5 mm breite Kleberaugen eines geeigneten Klebers auftragen (Auftragsmenge in Abhängigkeit von der Untergrundbeschaffenheit). Grundprofil mit der Oberkante entlang der festgelegten späteren Geländeoberkante (GOK) ansetzen, ausrichten und fest andrücken. Falls eine Ausfugung zwischen dem Untergrund und dem Grundprofil vorgenommen werden soll, kann der Kleb- und Dichtstoff in Fugenbreite aufgelegt und innerhalb der Hautbildezeit geglättet werden. Nach vollständigem Aushärten des Klebers das Abdeckprofil aufklipsen und Kies-drainage bis zur Profiloberkante anschütten.
<b>Verpackungseinheit</b>	5 STB / 80 BUN
<b>Anmerkung</b>	Wir empfehlen für die Verklebung des Alu-Grundprofils: - Primer Tremco-illbruck AT 140 - 1K-Hybrid Polymer Kleb-/Dichtstoff Tremco-illbruck SP 525, Anthrazit.

# PRODUKTDATENBLATT

Noppenbahnprofil Universal - Grundprofil Aluminium

Art.-Nr. 90527



Das vorliegende Produktdatenblatt entspricht dem aktuellen Entwicklungsstand unserer Produkte und verliert bei Erscheinen einer Neuausgabe seine Gültigkeit. Vergewissern Sie sich, dass Sie jeweils die neueste Ausgabe dieser Information verwenden. Gewährleistung und Haftung richten sich bei Lieferung nach unseren allgem. Geschäftsbedingungen. Beachten Sie bitte die Anwendungs- Montage- und Lagerrichtlinien.

Alle Angaben ohne Gewähr. Technische Änderungen vorbehalten! Produktabbildungen können vom Lieferprodukt abweichen. Ausschreibungstexte, Montagehinweise und Leistungserklärungen (soweit gesetzl. vorgeschrieben) finden Sie auf unserer Homepage. Bitte achten Sie der Umwelt zuliebe auf eine fachgerechte Entsorgung!