

PRODUKTDATENBLATT

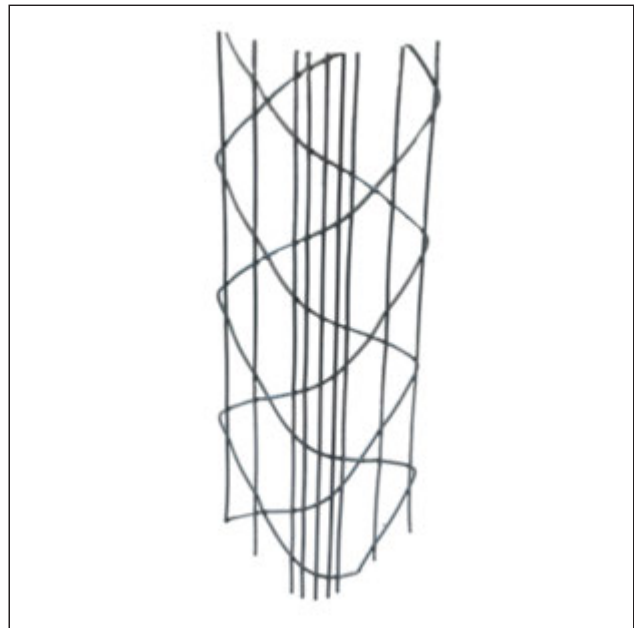
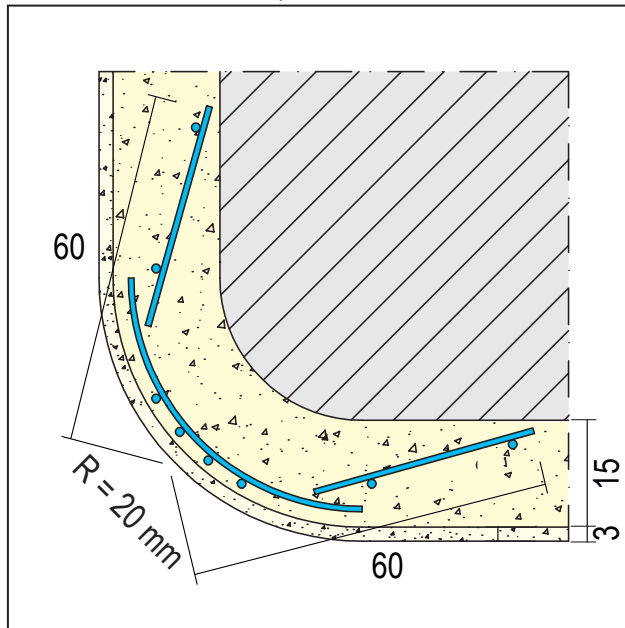
Drahrichtwinkel für den Innen- und Außenputz (APR)

ab 15 mm

Art.-Nr. 11602



Stand: 18.04.2026 | 01:37



| | |
|------------------------------|--|
| Bezeichnung | Drahrichtwinkel für den Innen- und Außenputz (APR) ab 15 mm |
| Beschreibung | Drahrichtwinkel Widra® APR aus verzinktem Stahl, für abgerundete Kanten im Innen- und Außenputz ab 15 mm. Besonders geeignet für grobe Grundputze oder besondere Anforderung an die Putzverkrallung. |
| Produktbereich | Innenputz Außenputz |
| Produktkategorie | Kantenprofile |
| Putzdicke | 15 mm |
| EN-Norm | EN 13658-2 |
| Verzinkung | 200 g/m ² |
| Schenkellänge | 60 x 60 mm |
| Abrundungsradius | 20 mm |
| Einsatzgebiete | Das Profil wurde speziell für Schulen und Kindergärten entwickelt und erfüllt die Richtlinien und Anforderungen der gesetzlichen Unfallverhütungsvorschriften. |
| Brandverhalten | A1 |
| Zolltarifnummer | 73262000 |
| Verarbeitungshinweis | Verzinkte Profilkanten im Außenbereich sind mit mind. 3 mm mineralischem Oberputz zu überdecken. |
| Anbruch Kennzeichnung | Abnahme nur als volle Verpackungseinheiten möglich. |

| Bestellnummer | Länge (cm) | Putzdicke | Werkstoff | Verpackungseinheit |
|---------------|------------|-----------|-----------------|--------------------|
| 142946 | 295 | 15 mm | Stahl, verzinkt | 40 STB / 20 KAR |

Das vorliegende Produktdatenblatt entspricht dem aktuellen Entwicklungsstand unserer Produkte und verliert bei Erscheinen einer Neuausgabe seine Gültigkeit. Vergewissern Sie sich, dass Sie jeweils die neueste Ausgabe dieser Information verwenden. Gewährleistung und Haftung richten sich bei Lieferung nach unseren allgem. Geschäftsbedingungen. Beachten Sie bitte die Anwendungs- Montage- und Lagerrichtlinien.

PRODUKTDATENBLATT

Drahrichtwinkel für den Innen- und Außenputz (APR)

ab 15 mm

Art.-Nr. 11602



Alle Angaben ohne Gewähr. Technische Änderungen vorbehalten! Produktabbildungen können vom Lieferprodukt abweichen. Ausschreibungstexte, Montagehinweise und Leistungserklärungen (soweit gesetzl. vorgeschrieben) finden Sie auf unserer Homepage. Bitte achten Sie der Umwelt zuliebe auf eine fachgerechte Entsorgung!