

PRODUKTDATENBLATT

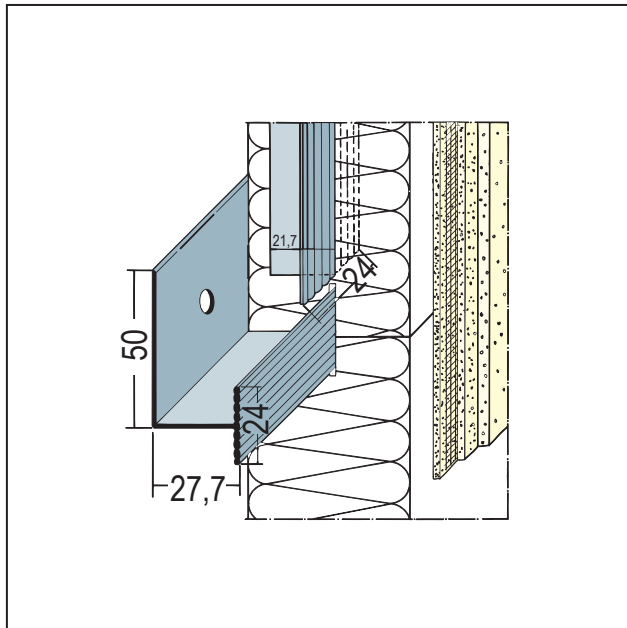
Halteleiste für mechanisch befestigte WDV-Systeme

Alu

Art.-Nr. 9116



Stand: 12.10.2023 | 03:10



Bezeichnung	Halteleiste für mechanisch befestigte WDV-Systeme Alu
Beschreibung	Die PROTEKTOR Halteleiste aus Aluminium ist geeignet für mechanisch befestigte WDV-Systeme.
Produktbereich	Wärmedämmung
Produktkategorie	Profile für mechanische Befestigung
Werkstoff	Aluminium natur
Produktlänge	200 cm
Verarbeitung	Zur Befestigung ist eine 8,2 mm Lochung vorhanden. Die Befestigung erfolgt mit zugelassenen Fassadenschraubdübeln.
Verpackungseinheit	25 STB / 36 KAR

Das vorliegende Produktdatenblatt entspricht dem aktuellen Entwicklungsstand unserer Produkte und verliert bei Erscheinen einer Neuauflage seine Gültigkeit. Vergewissern Sie sich, dass Sie jeweils die neueste Ausgabe dieser Information verwenden. Gewährleistung und Haftung richten sich bei Lieferung nach unseren allgem. Geschäftsbedingungen. Beachten Sie bitte die Anwendungs- Montage- und Lagerrichtlinien.

Alle Angaben ohne Gewähr. Technische Änderungen vorbehalten! Produktabbildungen können vom Lieferprodukt abweichen. Ausschreibungstexte, Montagehinweise und Leistungserklärungen (soweit gesetzl. vorgeschrieben) finden Sie auf unserer Homepage. Bitte achten Sie der Umwelt zuliebe auf eine fachgerechte Entsorgung!