

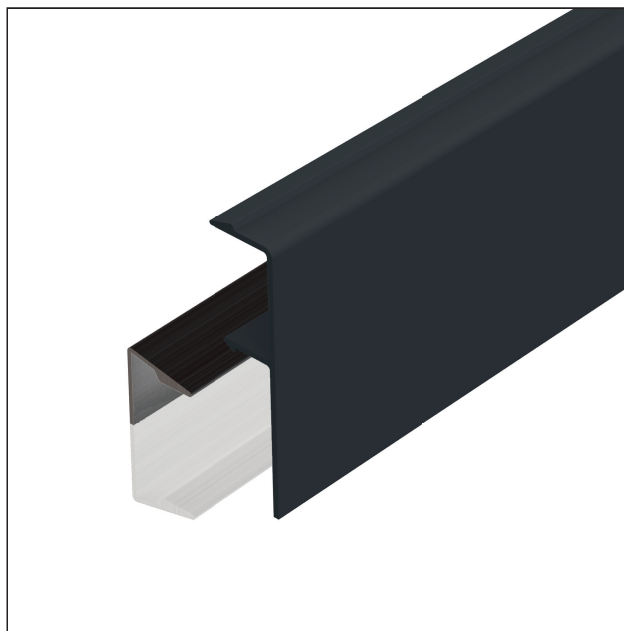
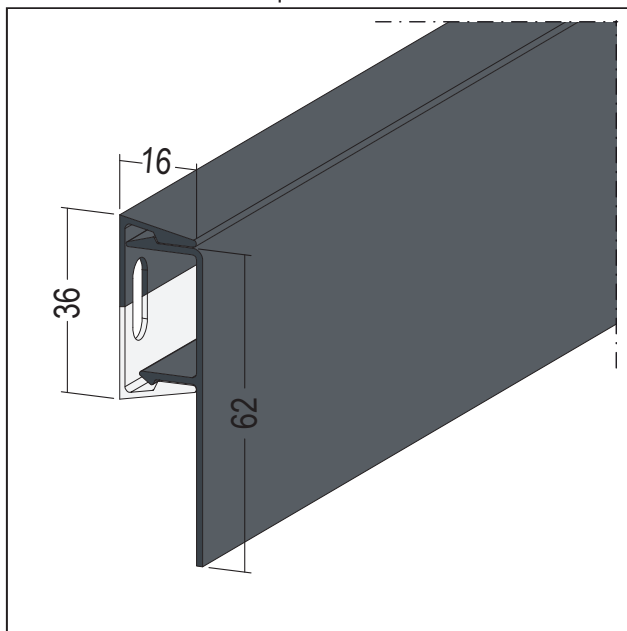
PRODUKTDATENBLATT

Noppenbahnprofil Universal - Set Anthrazit

Art.-Nr. 90535



Stand: 23.10.2024 | 12:10



Bezeichnung	Noppenbahnprofil Universal - Set Anthrazit
Beschreibung	Noppenbahnprofil Universal-Set 90535 für 10 m Noppenbahnabdeckung, bestehend aus: 4 Grundprofilen 90527 (Aluminium) und 4 Abdeckprofilen 37527 (Hart-PVC). Die Profilkombination ist die perfekte zweiteilige Lösung zur nachträglichen Beseitigung unschöner Übergänge im Sockelbereich.
Produktbereich	Außenputz
Produktkategorie	Übergangsprofile
Produktlänge	250 cm
Einsatzgebiete	Zur Beseitigung unschöner Übergänge im Sockelbereich von Putz und WDVS. Sauberer Übergang von Fassade auf Noppenbahn bzw. Drainmatte. Universell für Neubauten und bestehende Gebäude einsetzbar. Nachträglich, schnell und unkompliziert montiert.
Produktfarbe	91, anthrazit
Untergrund	Untergründe müssen trocken, staub- und fettfrei sein. Die pulverbeschichtete Rückseite des Alu-Grundprofils ist ggf. mit einem geeigneten Primer zur Verbesserung der Kleberhaftung vorzubehandeln (z. B. Tremco-IIIbruck AT140, Verarbeitungshinweise beachten). Der zu beklebende Untergrund aus Putz, Anstrich oder auch Mauerwerk, Beton, Holz etc. muss fest und tragfähig sein. Gegebenenfalls ist eine geeignete Untergrundvorbehandlung erforderlich.
Verarbeitung	Auf die Rückseite des vorbereiteten Alu-Grundprofils zwei parallel verlaufende, geradlinige, jeweils ca. 5 mm breite Kleberauren eines geeigneten Klebers auftragen (Auftragsmenge in Abhängigkeit von der Untergrundbeschaffenheit). Grundprofil mit der Oberkante entlang der festgelegten späteren Geländeoberkante (GOK) ansetzen, ausrichten und fest andrücken. Falls eine Ausfugung zwischen dem Untergrund und dem Grundprofil vorgenommen werden soll, kann der Kleb- und Dichtstoff in Fugenbreite aufgelegt und innerhalb der Hautbildungszeit geglättet werden. Nach vollständigem Aushärten des Klebers das Abdeckprofil aufklipsen und Kies- drainage bis zur Profitoberkante anschütten.
Verbrauch	Das Set besteht aus 4 Grundprofilen à 250 cm und 4 Abdeckprofilen à 250 cm. Die Profilkombination aus 4 mal 250 cm reicht für 10 Meter Noppenbahnabdeckung.

PRODUKTDATENBLATT

Noppenbahnprofil Universal - Set Anthrazit

Art.-Nr. 90535



Verpackungseinheit	1 ST / 49 KAR
Anmerkung	Wir empfehlen für die Verklebung des Alu-Grundprofils: - Primer Tremco-Illbruck AT 140 - 1K-Hybrid Polymer Kleb-/Dichtstoff Tremco-Illbruck SP 525, Anthrazit

Das vorliegende Produktdatenblatt entspricht dem aktuellen Entwicklungsstand unserer Produkte und verliert bei Erscheinen einer Neuausgabe seine Gültigkeit. Vergewissern Sie sich, dass Sie jeweils die neueste Ausgabe dieser Information verwenden. Gewährleistung und Haftung richten sich bei Lieferung nach unseren allgem. Geschäftsbedingungen. Beachten Sie bitte die Anwendungs- Montage- und Lagerrichtlinien.

Alle Angaben ohne Gewähr. Technische Änderungen vorbehalten! Produktabbildungen können vom Lieferprodukt abweichen. Ausschreibungstexte, Montagehinweise und Leistungserklärungen (soweit gesetzl. vorgeschrieben) finden Sie auf unserer Homepage. Bitte achten Sie der Umwelt zuliebe auf eine fachgerechte Entsorgung!