

PRODUKTDATENBLATT

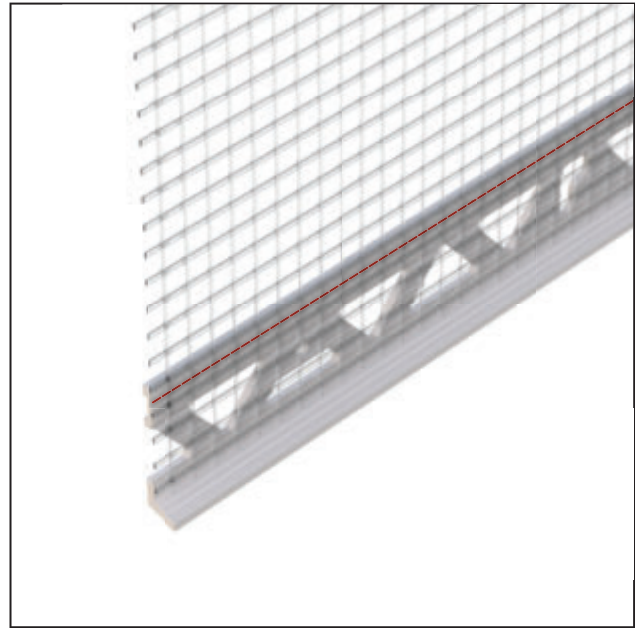
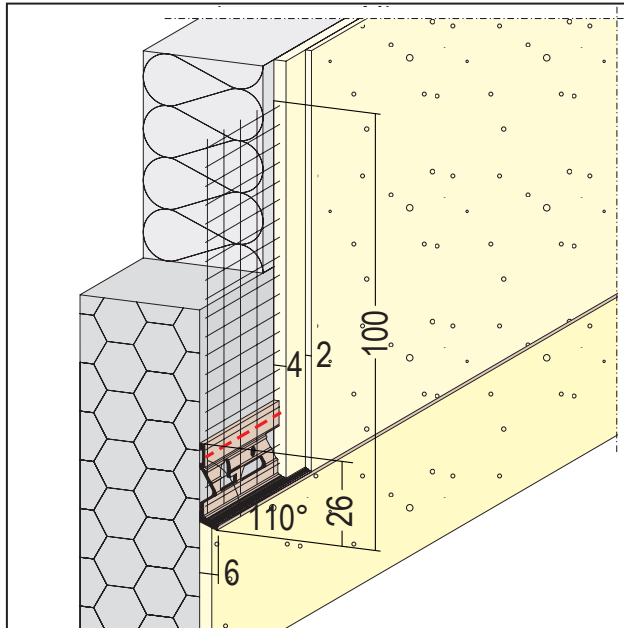
Sockelprofil für Wärmedämmung

6 mm, 100 mm

Art.-Nr. 37964



Stand: 13.06.2026 | 17:51



Bezeichnung	Sockelprofil für Wärmedämmung 6 mm, 100 mm
Beschreibung	Das PROTEKTOR Sockelprofil aus PVC mit mit angenähertem alkalibeständigen Glasfasergewebe ist geeignet für WDV-Systeme ab 6 mm Putzdicke.
Produktbereich	Wärmedämmung
Produktkategorie	An- und Abschlussprofile Sockelprofile
Putzdicke	6 mm
Flächengewicht	160 g/m ²
Maschenweite	4 x 4 mm
Einsatzgebiete	Für WDV-Systeme mit flächenbündigem Sockel und getrennter Armierungslage. Zur sicheren und an unterschiedliche Renovierungsintervalle angepasste Ausführungen bei flächenbündigen Sockelbereichen empfiehlt sich eine Trennung der Armierungslage oder zumindest des Strukturputzes mit klassischen Putzabschluss- oder Sockelprofilen. Die Auswahl und Dimensionierung wird im Wesentlichen durch die verwendeten Putzstärken vorgenommen.
Anmerkung	Einseitiger Gewebeüberstand von 10 cm am Stabende.
Zolltarifnummer	39269097
Anbruch Kennzeichnung	Abnahme nur als volle Verpackungseinheiten möglich.

Bestellnummer	Länge (cm)	Putzdicke	Werkstoff	Farbwert	Verpackungseinheit
115169	250	6 mm	Hart-PVC mit Glasfasergewebe	10 - weiß	50 STB / 40 KAR

Das vorliegende Produktdatenblatt entspricht dem aktuellen Entwicklungsstand unserer Produkte und verliert bei Erscheinen einer Neuausgabe seine Gültigkeit. Vergewissern Sie sich, dass Sie jeweils die neueste Ausgabe dieser Information verwenden. Gewährleistung und Haftung richten sich bei Lieferung nach unseren allgem. Geschäftsbedingungen. Beachten Sie bitte die Anwendungs- Montage- und Lagerrichtlinien.

PRODUKTDATENBLATT

Sockelprofil für Wärmedämmung

6 mm, 100 mm

Art.-Nr. 37964



Alle Angaben ohne Gewähr. Technische Änderungen vorbehalten! Produktabbildungen können vom Lieferprodukt abweichen. Ausschreibungstexte, Montagehinweise und Leistungserklärungen (soweit gesetzl. vorgeschrieben) finden Sie auf unserer Homepage. Bitte achten Sie der Umwelt zuliebe auf eine fachgerechte Entsorgung!