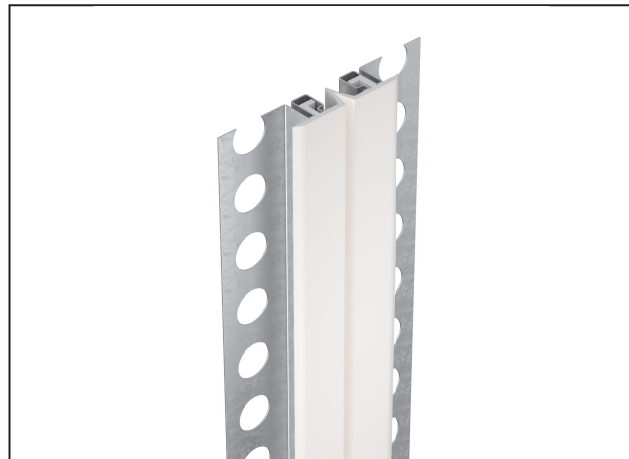
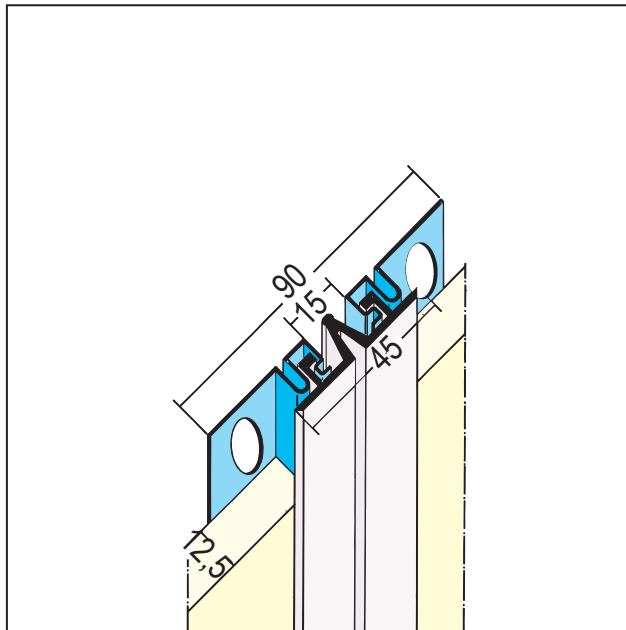


PRODUKTDATENBLATT

Dehnungsfugenprofil für den Trockenbau
12,5 mm GK, Fläche
Art.-Nr. 3226



Stand: 12.12.2025 | 12:44



| | |
|------------------------------------|--|
| Bezeichnung | Dehnungsfugenprofil für den Trockenbau 12,5 mm GK, Fläche |
| Beschreibung | Dehnungsfugenprofil aus verzinktem Stahlblech, mit Weich-PVC-Dehnteil zur Übernahme von Gebäudedehnungsfugen im Wand- oder Deckenbereich, für 12,5 mm Gipskartonplatten. WICHTIG! PVC-Mittelteil kann nur bedingt mit geeigneten Beschichtungen überarbeitet werden. Die Freigabe durch den Beschichtungshersteller ist erforderlich. |
| Produktbereich | Innenausbau |
| Produktkategorie | Spachtelprofile |
| Putzdicke | 1 mm |
| GK/Platte (mm) | 12,5 mm |
| EN-Norm | EN 14353 |
| Fugenbreite | 15 mm |
| Bewegungsaufnahme Zug/Druck | +5/-2 mm |
| Brandverhalten | E |
| Zolltarifnummer | 72224090 |
| Anbruch Kennzeichnung | Abnahme nur als volle Verpackungseinheiten möglich. |

| Bestellnummer | Länge (cm) | Putzdicke | Werkstoff | Farbwert | Verpackungseinheit |
|---------------|------------|-----------|-----------------|-----------|--------------------|
| 101514 | 300 | 1 mm | Stahl, verzinkt | 10 - weiß | 5 STB / 70 BUN |

Das vorliegende Produktdatenblatt entspricht dem aktuellen Entwicklungsstand unserer Produkte und verliert bei Erscheinen einer Neuauflage seine Gültigkeit. Vergewissern Sie sich, dass Sie jeweils die neueste Ausgabe dieser Information verwenden. Gewährleistung und Haftung richten sich bei Lieferung nach unseren allgem. Geschäftsbedingungen. Beachten Sie bitte die Anwendungs- Montage- und Lagerrichtlinien.

Alle Angaben ohne Gewähr. Technische Änderungen vorbehalten! Produktabbildungen können vom Lieferprodukt abweichen. Ausschreibungstexte, Montagehinweise und Leistungserklärungen (soweit gesetzl. vorgeschrieben) finden Sie auf unserer Homepage. Bitte achten Sie der Umwelt zuliebe auf eine fachgerechte Entsorgung!