

PRODUKTDATENBLATT

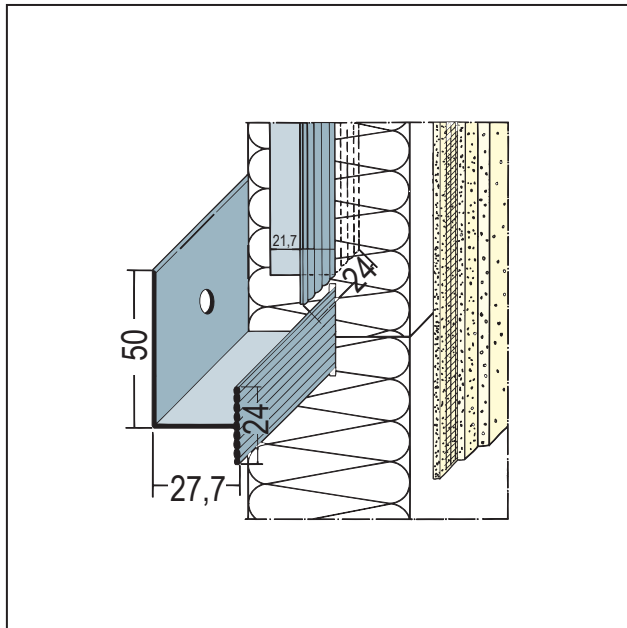
Verbindungsleiste für mechanisch befestigte WDV-Systeme

470 mm, Alu

Art.-Nr. 9115



Stand: 13.12.2023 | 11:12



Bezeichnung	Verbindungsleiste für mechanisch befestigte WDV-Systeme 470 mm, Alu
Beschreibung	Die PROEKTOR Verbindungsleiste aus Aluminium ist geeignet für mechanisch befestigte WDV-Systeme.
Produktbereich	Wärmedämmung
Produktkategorie	Profile für mechanische Befestigung
Werkstoff	Aluminium natur
Produktlänge	47 cm
Brandverhalten	A1
Verpackungseinheit	100 ST / 40 KAR

Das vorliegende Produktdatenblatt entspricht dem aktuellen Entwicklungsstand unserer Produkte und verliert bei Erscheinen einer Neuausgabe seine Gültigkeit. Vergewissern Sie sich, dass Sie jeweils die neueste Ausgabe dieser Information verwenden. Gewährleistung und Haftung richten sich bei Lieferung nach unseren allgem. Geschäftsbedingungen. Beachten Sie bitte die Anwendungs- Montage- und Lagerrichtlinien.

Alle Angaben ohne Gewähr. Technische Änderungen vorbehalten! Produktabbildungen können vom Lieferprodukt abweichen. Ausschreibungstexte, Montagehinweise und Leistungserklärungen (soweit gesetzl. vorgeschrieben) finden Sie auf unserer Homepage. Bitte achten Sie der Umwelt zuliebe auf eine fachgerechte Entsorgung!