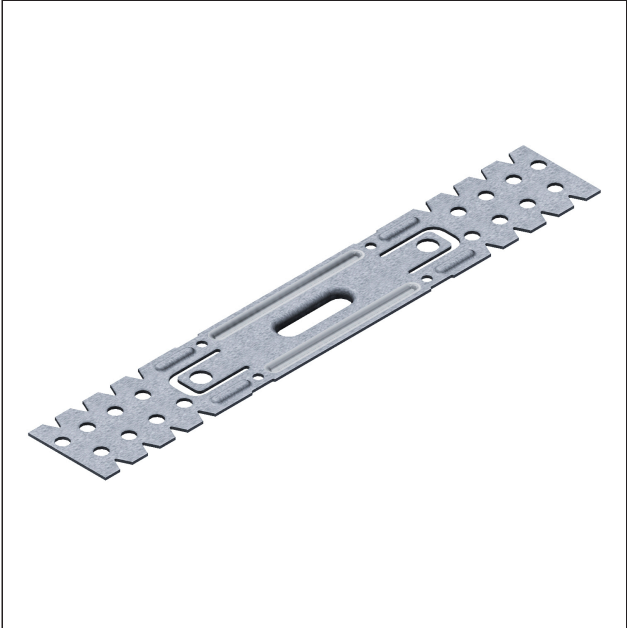
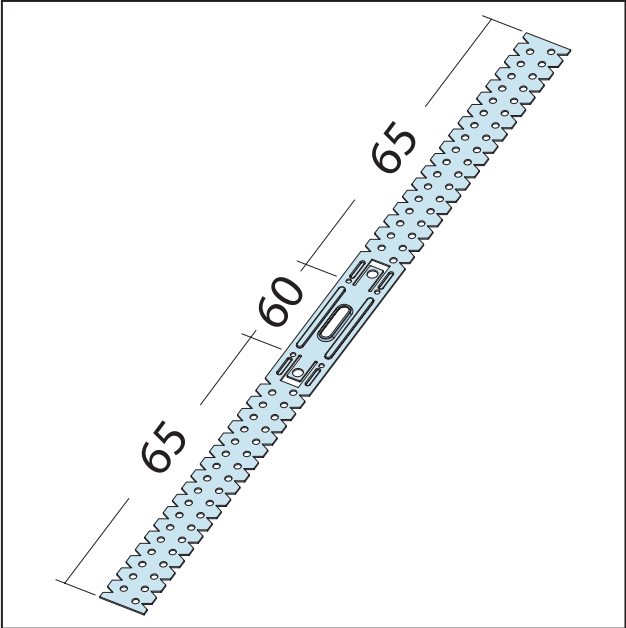


PRODUKTDATENBLATT

Direktabhänger flach für CD 60-27
65 mm
Art.-Nr. 6169



Stand: 08.02.2024 | 11:02



Bezeichnung	Direktabhänger flach für CD 60-27 65 mm
Beschreibung	Zur Abhängung von CD-Profilen für Decken-Unterkonstruktionen
Produktbereich	Trockenbau / Stahlleichtbau
Produktkategorie	Zubehör für Decke und Wand
Werkstoff	Stahlblech, verzinkt
Materialdicke	0,9 mm
EN-Norm	EN 13964:2014
Norm	DIN18168-2
Verzinkung	nach Norm
Produktlänge	0 cm
Tragfähigkeitsklasse	0,40 kN
Brandverhalten	A1
Verarbeitung	- Im erforderlichen Achsabstand den Direktabhänger mit geeigneten Befestigungsmittel anbringen. Mittig oder an den seitlichen Laschen. - Das CD-Tragprofil in der erforderlichen Abhanghöhe justieren und an den seitlichen Laschen mit Flachkopf-Blechschraben befestigen. - Überstehende Laschen umbiegen
Verpackungseinheit	100 ST / 280 KAR
Tragfähigkeit	1090 N
Verarbeitungshinweis	siehe Verarbeitungsbeschreibung

Das vorliegende Produktdatenblatt entspricht dem aktuellen Entwicklungsstand unserer Produkte und verliert bei Erscheinen einer Neuausgabe seine Gültigkeit. Vergewissern Sie sich, dass Sie jeweils die neueste Ausgabe dieser Information verwenden. Gewährleistung und Haftung richten sich bei Lieferung nach unseren allgem. Geschäftsbedingungen. Beachten Sie bitte die Anwendungs- Montage- und Lagerrichtlinien.

PRODUKTDATENBLATT

Direktabhänger flach für CD 60-27

65 mm

Art.-Nr. 6169



Alle Angaben ohne Gewähr. Technische Änderungen vorbehalten! Produktabbildungen können vom Lieferprodukt abweichen.
Ausschreibungstexte, Montagehinweise und Leistungserklärungen (soweit gesetzl. vorgeschrieben) finden Sie auf unserer Homepage. Bitte
achten Sie der Umwelt zuliebe auf eine fachgerechte Entsorgung!